

連続点灯時間

連続点灯時間：約5～6時間

- ・上記時間は付属テスト用電池使用の場合の時間です。
- ・ご使用環境、各発光色のご使用状況等により連続点灯時間は変動いたします。
- ・ご使用開始後、電池が消耗するため、発光色の明るさが減衰してきます。
- ・保管中も電池は消耗するため、ご使用開始時に比べ、再使用時の連続点灯時間は短く、発光色の明るさは減衰しております。
- ・商品の「発光色」、「明るさ」には個体差がございます。

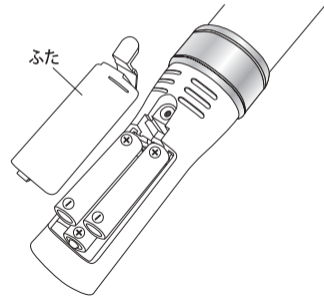
電池交換時期

下記のような現象は電池の電圧が低下・不足し発生している可能性がございます。電池の交換方法をよく読んでいただき、新しい電池と取り換えてください。

- 発光色の明るさが暗くなってきた。
- 発光色のバランスにムラが出てきた。
- ボタン(ON/OFF)の反応が悪い。
- 正常に点灯しづらくなった、点灯ができない。

電池の交換方法

- ①電池ぶたの先端部分に指を引っかけてふたを開けてください。
- ②新しい電池と交換してください。
- ③ふたをもとのようにもどしてください。

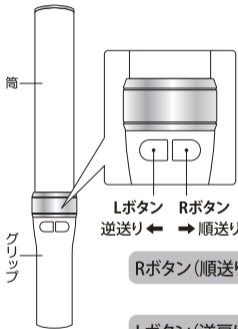


※プラスマイナスの向きにご注意ください。
※使用電池本数：単4形アルカリ乾電池×3本

推奨・対応電池：アルカリ乾電池単4形

※電池の交換はスイッチを切った状態でおこなってください。
※アルカリ乾電池をご使用ください。充電式ニッケル水素電池でもご使用いただけますが、本来の明るさや発光時間が十分に得られない場合があります。

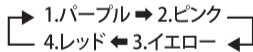
使い方



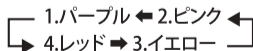
LボタンまたはRボタンを長押しすると発光します。Rボタンを押す度に順送りでカラーチェンジし、Lボタンを押す度に逆送りでカラーチェンジします。発光した状態でLボタンまたはRボタンを長押しすると消灯します。

Lボタン Rボタン
逆送り ← → 順送り

Rボタン(順送り)



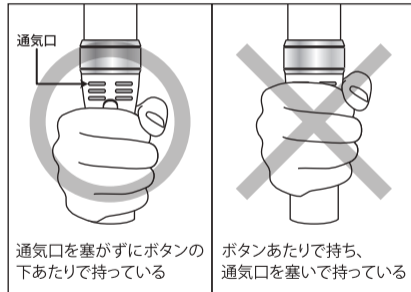
Lボタン(逆戻り)



※再点灯時は消灯時の発光色ではなく、パープルから点灯します。

持ち方

グリップ部の通気口を手で塞がないように持っていただき、ご使用ください。



通気口を塞がずにボタンの下あたりで持っている

ボタンあたりで持ち、通気口を塞いで持っている

警告

発光スティックを投げたり叩いたりする等の危険な行為は重大な事故につながる恐れがありますので、絶対に止めてください。

注意(ちゅうい)

ご使用前に必ずお読みください。

- 危険ですので筒を外した状態でスイッチをONにし、点灯させることは絶対にしないでください。●本体の光を長時間見たり、目にあてたりしないでください。※目に障害を与える恐れがあります。●本品は応援グッズです。本来の使用目的以外で使用しないでください。●小さな部品がありますので口の中には絶対に入れないでください。窒息等の危険があります。●事故や誤飲の危険がありますので、対象年齢未満のお子様には絶対に与えないでください。●ぶつけたり、振り回したりする等乱暴な遊び(扱い)をしないでください。●防水ではありません。雨天時や、濡れた手でご使用しないでください。●直射日光の当たる場所や、発熱する機器の近く等、高温になる場所には置かないでください。●長時間使用しないときは、電池を取り外して保管してください。●通気口を指やテープなどでふさいで使用しないでください。●使用中にグリップの温度が上がりますが、製品に問題はありません。異常な発熱を感じた場合は直ちに使用を中止してください。●点灯している色によって、電池の消耗が異なります。●本品の分解・改造は絶対にしないでください。●電池のお取り扱いについては、各電池メーカー等のホームページをご参照ください。●電池を誤使用すると発熱・破裂・液漏れの原因となる恐れがあります。下記に注意してください。
- a. 古い電池と新しい電池、種類の違う電池を混ぜて使用しないでください。
- b. +-(プラスマイナス)を正しくセットしてください。
- c. ショートさせたり、充電・分解・加熱・火の中に入れる等しないでください。
- d. 万一電池から漏れた液が目に入った時はすぐに大量の水で洗い、医師に相談してください。皮膚や服についた場合はしっかり水で洗ってください。
- e. 電池に発熱・液もれ・ふくらみ等、異常が生じた場合は直ちに新しい電池と交換してください。

対象年齢：12歳以上

製造元：株式会社ルミカ
MADE IN CHINA

